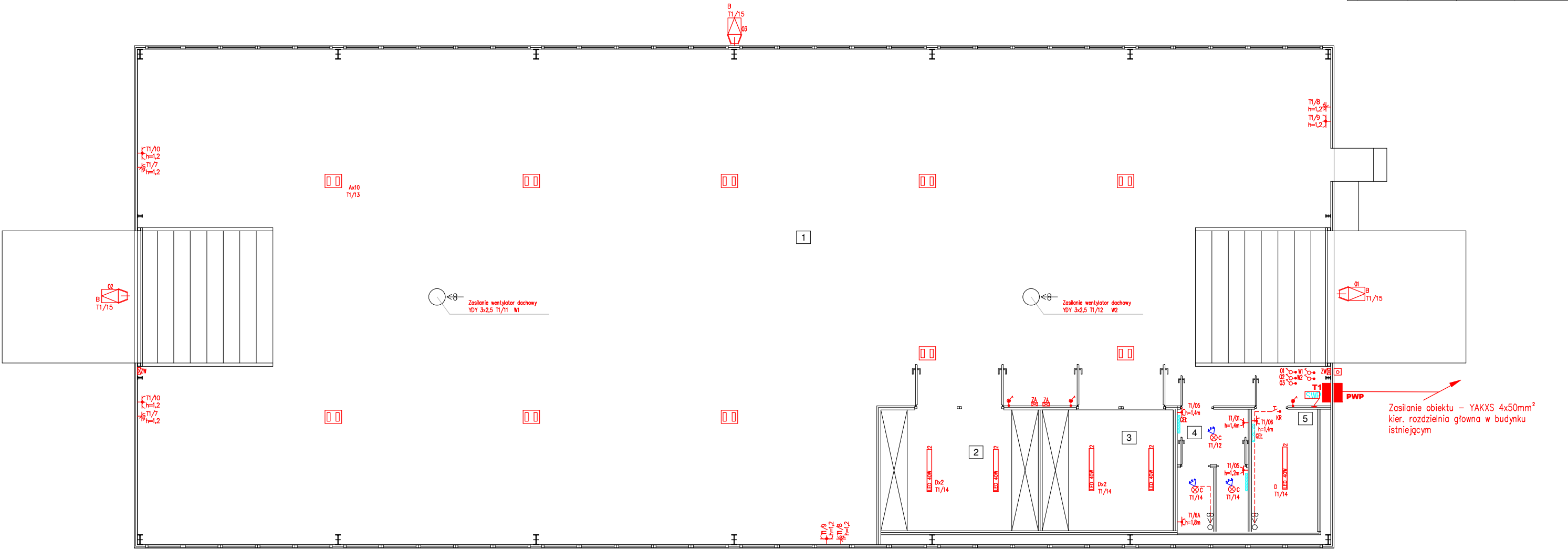


SYSTEM OCHRONY PRZED DOTYKIEM POŚREDNIM SZYBKIE
WYŁĄCZENIE NAPIĘCIA WYŁĄCZNIK RÓŻNICOWO–PRĄDOWY W
SYSTEMIE TNS

Lp.	Nazwa pomieszczenia	Posadzka	Powierzchnia użytkowa podłazowa [m²]	Powierzchnia użytkowa pomocnicza [m²]
1	Pomieszczenie magazynowe na sprzęt	Posadzka betonowa	484,5	
2	Magazyn chłodnia	Posadzka betonowa	17,4	
3	Magazyn chłodnia	Posadzka betonowa	14,5	
4	Lazienka	Posadzka betonowa		7,9
5	Magazyn środków chemicznych do ochrony roślin	Posadzka betonowa	7,4	
Suma:			523,8	7,9
Razem:			531,7	



PWP Przeciwpożarowy Wyłącznik Prądu p.poż. DPX 160A

- gniazdo n/t hermetyczne podwójne L+N+PE
- gniazdo n/t pojedyncze hermetyczne L+N+PE
- tącznik pojedynczy 16A
- tącznik pojedynczy n/t hermetyczny 16A
- tącznik świecznikowy 16A
- przetącznik typu schodowego
- gniazdo 3F 32A 3L+N+PE w zestawie z tącznikiem 40A

- GEŁ – Grzejnik elektryczny łazienkowy 500W typu suszarka
- GEK – Grzejnik elektryczny konwektor 500W
- A – Oprawa LED np. CRUISER 2 LED 105W 4000K
- B – Oprawa LED 50W IP 55 typu projektor 4000K
- C – Oprawa LED 15W typu plafon z czujnikiem ruchu
- D – Oprawa LED 40W IP 55 liniowa 120

- Szyna wyrównania potencjału – łączyć przewodem Cu 10mm² wszystkie metalowe elementy:
 - Wypośażenia pomieszczeń
 - Instalacji wod/kan i co
 - Konstrukcji budynku z zaciskiem PETablicy Rozdzielczej

TR 1 –Tablica rozdzielcza hermetyczna XL 160 3x24 Iegrand
O1–O15 – numeracja obwodów /patrz schemat ideowy/

ZW – zasilanie napęd wrota YDY 5x2,5mm2

ZA – zasilanie agregat chłodniczy YDY 5x6mm2

W1 – załączanie wentylatora dachowego ŁUK 25–13

KR – tącznik krańcowy z rolką 16A

RZUT PRZYZIEMI
Skala 1:100

OBIEKT:	Budynek magazynowo-gospodarczy		
LOKALIZACJA:	Szkółka Stróżek, dz. nr 1176/1, obręb ewidencyjny nr 0012 Nowodwór, jednostak ewidencyjna 060807_2 Lubartów		
INWESTOR:	Nadleśnictwo Lubartów, gen. Franciszka Kleeberga 17, 21-100 Lubartów		
RZUT PRZYZIEMIA			
GŁÓWNY PROJEKTANT:	mgr inż. Grzegorz Dębowski 434/Lb/2001	Skala 1:100	
		Branża: elektryczna	
SPRAWDZAJĄCY:	mgr inż. Konrad Wereszczyński LUB/0247/PWOE/12	Data: styczeń 2022r	
		Numer rys.: E02	